

**COMMUNE DE SAINTE GEMME MORONVAL (28500)**

mairie@sainte-gemme-moronval.fr – 02 37 42 72 15

**Maison de la culture Robert Rios Castro - 14 rue des Longs Champs 28500**

(Délibération N°164/133 du 21/10/2022 modifiée par délibération N°052/043 du 24/11/2023 applicable au 1<sup>er</sup> janvier 2024) - Sous location interdite

Locataire : M/Mme..... Représentant la (société ou association) : .....  
Demeurant ..... Téléphone : .....

**Contrat de location (cocher les choix retenus) :**

<b><u>Salle de spectacle : 170 personnes maximum</u></b>		
<b><u>Du samedi matin au dimanche soir</u></b> - Cuisine (four, 2 réfrigérateurs, congélateur, plaque 4 feux, lave-vaisselle) - Bar (réfrigérateur) - Loge, aspirateur <p align="right">Attention maximum 36kw</p>	<b>1000€</b>	
<b>Supplément pour utilisation festive dès le vendredi soir</b>	<b>250€</b>	
<b>1 journée en semaine</b>	<b>500€</b>	
<b><u>Salle des associations : 50 personnes maximum</u></b>		
<b>En semaine</b>	<b>300€</b>	
<b>Samedi</b> Pour vin d'honneur de 16h00 à 21h00 (même locataire que la salle de spectacle)	<b>200€</b>	
<b>Chauffage</b>	<b>2 jours</b>	<b>110€</b>
	<b>1 jour</b>	<b>50€</b>
<b><u>CAUTIONS</u></b>		
<b>Dégradations</b>	<b>1 500€</b>	
<b>Ménages</b>	<b>260€</b>	
<b><u>DEGRADATIONS</u></b>		
<b>Diverses selon facture (agrafes dans les chaises, tables, huisseries)</b>	<b>150€</b>	
<b>Bris de tables</b>	<b>490€</b>	
<b>Bris de chaises</b>	<b>90€</b>	

<b><u>Equipements retenus (Plan de tables à fournir 1 semaine à l'avance)</u></b>		
	<b><u>En stock</u></b>	<b><u>Demandées</u></b>
Tables rondes (diam 160)	12 (24 ½)	
Tables rectangulaires (80*120)	39	
Chaises	170	

**Pour la manifestation suivante :** .....  
**En semaine : le** .....  
**Du samedi** ..... **au dimanche**.....  
**Journée supplémentaire :** .....

**REGLEMENT**

**Montant Total dû :** .....

• Acompte Chèque N°.....Banque.....Montant versé : .....

• Solde Chèque N°.....Banque.....Montant versé : .....

• Caution Chèque N°.....Banque.....Montant versé : .....

• Caution Chèque N°.....Banque.....Montant versé : .....

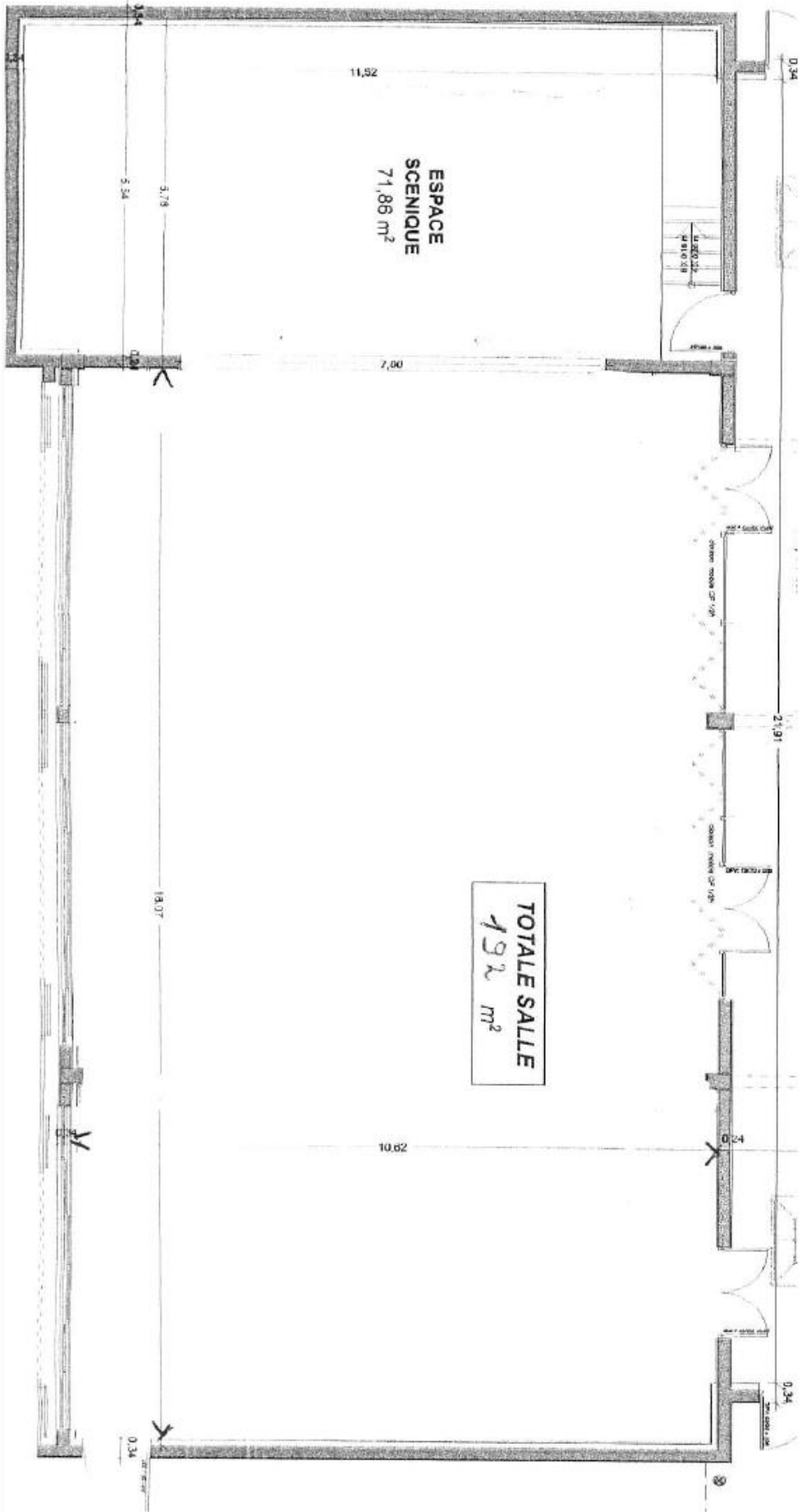
**Le site devra être rendu propre, sans ranger les tables et les chaises.**

- Pour les habitants de la commune : - 50% de la location plein tarif une fois par an
- Les associations de la commune bénéficient d'une gratuité dans l'année entre le 15 octobre et le 15 mars.
- Les syndicats : 100€ par jour en semaine + chauffage
- Pour location du week-end, remise des clés le vendredi 17h00 avec état des lieux, restitution des clés le lundi 09h00, rendez-vous à la mairie.

**Je soussigné(e), Mr/Mme....., reconnais avoir pris connaissance du règlement et m'engage à le respecter et à fournir mon attestation d'assurance.**

**Le locataire (précédée de la mention bon pour accord)**

**Le maire ou son représentant**



ESPACE  
SCENIQUE  
71,86 m<sup>2</sup>

TOTALE SALLE  
192 m<sup>2</sup>

11,52

7,00

3,78

5,54

13,07

10,62

0,34

21,91

0,34

0,34

14 200 20  
14 910 20

14 200 20  
14 910 20

14 200 20  
14 910 20

14 200 20  
14 910 20

14 200 20  
14 910 20

14 200 20  
14 910 20